

Horsens Kommune

Skolevejsanalyse for Langmarkskolen

Tillægsrapport

januar 2009

INDHOLDSFORTEGNELSE

1	INDLEDNING	5
2	RESULTATER	6
2.1	Transportmiddel til og fra skole	6
2.2	Transportvaner	9
2.3	Elevernes ruter til og fra skole	10
2.4	Udpegede farlige og utrygge lokaliteter på skolevejene	11
3	SAMMENLIGNING MED HELE KOMMUNEN	13

1 INDLEDNING

Horsens Kommune har med assistance fra [Grontmij | Carl Bro a/s](#) i april 2008 gennemført en skolevejsanalyse, der skal være med til at danne baggrund for de kommende års trafikikkerhedsarbejde i kommunen.

Formålet med skolevejsundersøgelsen er:

- at kortlægge elevernes transportmiddelvalg
- at kortlægge elevernes primære ruter mellem hjem og skole / fritidsordning,
- at udpege lokaliteter som eleverne vurderer er farlige, eller hvor de føler sig utrygge ved færdsel til og fra skole / aktivitet.

Skolevejsanalysen for Langmarkskolen er en tillægsrapport til skolevejsanalysen for Horsens Kommune.

Tillægsrapporten kan læses særskilt og vil omhandle resultaterne af elevernes besvarelser på Langmarkskolen samt en sammenligning med det samlede resultat for eleverne i Horsens Kommune.

Det har været frivilligt at deltage i undersøgelsen, ligesom det har været op til skolen at afgøre, hvilke klassetrin, der skulle deltage i undersøgelsen.

På Langmarkskolen er det elever fra 3., 5. og 8. klassetrin, der har deltaget i spørgeskemaundersøgelsen. At 104% elever i 5. klasse har deltaget i undersøgelsen kan sandsynligvis forklares ved, at der er to elever der enten har angivet forkert klassetrin eller, at der er kommet nye elever til.

Klassetrin	Elevtal	Deltagende elever	Andel af deltagende elever
0. klasse	64	0	0%
1. klasse	51	0	0%
2. klasse	60	0	0%
3. klasse	49	39	80%
4. klasse	54	0	0%
5. klasse	53	55	104%
6. klasse	39	0	0%
7. klasse	39	0	0%
8. klasse	42	17	40%
9. klasse	29	0	0%
I alt	480	111	23%

Table 1. Andel af de deltagende elever fordelt på klassetrin.

2 RESULTATER

På Langmarkskolen har 111 elever deltaget i spørgeskemaundersøgelsen, svarende til 23%. På skolen går elever fra 0. til 9. klasse.

2.1 Transportmiddel til og fra skole

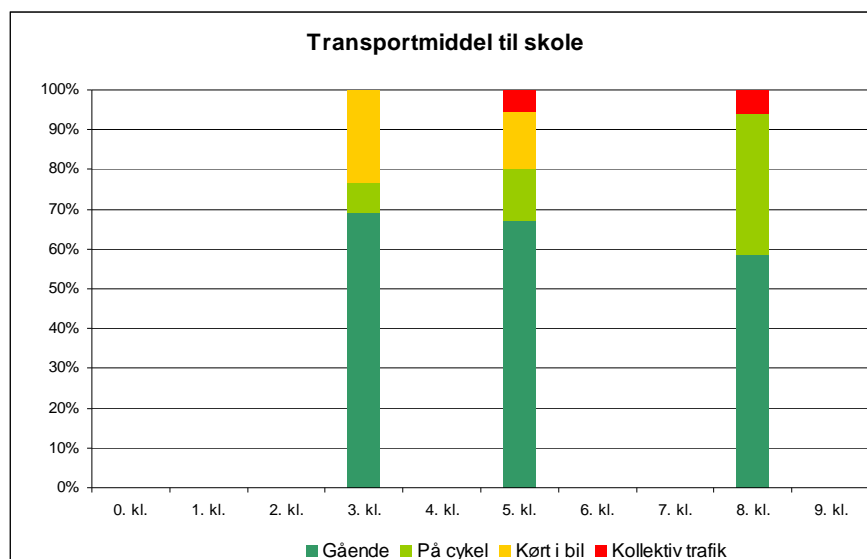
Størstedelen af eleverne går til skole.

2 ud af 3 elever går til skole, hver syvende elev bliver kørt i bil til skole, og hver syvende elev cykler til skole. Der er kun en mindre del af eleverne, der anvender offentlig transport til skole.

	Gående		På cykel		Kørt i bil		Bus / tog		I alt	
	Antal	Andel	Antal	Andel	Antal	Andel	Antal	Andel	Antal	Andel
0. klasse	0	0%	0	0%	0	0%	0	0%	0	0%
1. klasse	0	0%	0	0%	0	0%	0	0%	0	0%
2. klasse	0	0%	0	0%	0	0%	0	0%	0	0%
3. klasse	27	69%	3	8%	9	23%	0	0%	39	100%
4. klasse	0	0%	0	0%	0	0%	0	0%	0	0%
5. klasse	37	67%	7	13%	8	15%	3	5%	55	100%
6. klasse	0	0%	0	0%	0	0%	0	0%	0	0%
7. klasse	0	0%	0	0%	0	0%	0	0%	0	0%
8. klasse	10	59%	6	35%	0	0%	1	6%	17	100%
9. klasse	0	0%	0	0%	0	0%	0	0%	0	0%
I alt	74	67%	16	14%	17	15%	4	4%	111	100%

Tabel 2. Elevernes normale transportmiddel.

Både for de yngste, mellemste og ældste elever er størstedelen af eleverne gående til skole. Desuden er andelen af eleverne, der bliver kørt i bil til skole, faldende med alderen, mens andelen af cyklende elever til skole stiger med alderen.



Figur 1. Elevernes normale transportmiddel.

2 ud af 3 elever tager direkte hjem efter skole, hver syvende elev tager til sport eller anden fritidsaktivitet, hver syvende elev besøger en kammerat, mens en lille del af eleverne tager på fritidshjem efter skole.

	Hjem		Fritidshjem		Sport / fritidsaktivitet		Besøge Kammerat		I alt	
	Antal	Andel	Antal	Andel	Antal	Andel	Antal	Andel	Antal	Andel
0. klasse	0	0%	0	0%	0	0%	0	0%	0	0%
1. klasse	0	0%	0	0%	0	0%	0	0%	0	0%
2. klasse	0	0%	0	0%	0	0%	0	0%	0	0%
3. klasse	25	64%	3	8%	6	15%	5	13%	39	100%
4. klasse	0	0%	0	0%	0	0%	0	0%	0	0%
5. klasse	39	71%	1	2%	7	13%	8	15%	55	100%
6. klasse	0	0%	0	0%	0	0%	0	0%	0	0%
7. klasse	0	0%	0	0%	0	0%	0	0%	0	0%
8. klasse	11	65%	0	0%	4	24%	2	12%	17	100%
9. klasse	0	0%	0	0%	0	0%	0	0%	0	0%
I alt	75	68%	4	4%	17	15%	15	14%	111	100%

Tabel 3. Elevernes aktiviteter efter skole.

Fra skole til aktivitet går 2 ud af 5 elever, en tredjedel af eleverne cykler, og en tredjedel af eleverne bliver kørt i bil. Der er ingen elever, der benytter offentlig transport til aktivitet.

	Gående		På cykel		Kørt i bil		Bus / tog		I alt	
	Antal	Andel	Antal	Andel	Antal	Andel	Antal	Andel	Antal	Andel
0. klasse	0	0%	0	0%	0	0%	0	0%	0	0%
1. klasse	0	0%	0	0%	0	0%	0	0%	0	0%
2. klasse	0	0%	0	0%	0	0%	0	0%	0	0%
3. klasse	7	50%	2	14%	5	36%	0	0%	14	100%
4. klasse	0	0%	0	0%	0	0%	0	0%	0	0%
5. klasse	6	38%	5	31%	5	31%	0	0%	16	100%
6. klasse	0	0%	0	0%	0	0%	0	0%	0	0%
7. klasse	0	0%	0	0%	0	0%	0	0%	0	0%
8. klasse	1	17%	4	67%	1	17%	0	0%	6	100%
9. klasse	0	0%	0	0%	0	0%	0	0%	0	0%
I alt	14	39%	11	31%	11	31%	0	0%	36	100%

Tabel 4. Elevernes transportmiddel til fritidshjem, til sport/fritidsaktiviteter eller til en kammerat fra skole.

Næsten 3 ud af 4 elever går fra skole eller aktivitet til hjemmet, og hver syvende elev cykler til hjemmet. Hver niende elev bliver kørt i bil til hjemmet, mens få elever tager bus / tog hjem.

	Gående		På cykel		Kørt i bil		Bus / tog		I alt	
	Antal	Andel	Antal	Andel	Antal	Andel	Antal	Andel	Antal	Andel
0. klasse	0	0%	0	0%	0	0%	0	0%	0	0%
1. klasse	0	0%	0	0%	0	0%	0	0%	0	0%
2. klasse	0	0%	0	0%	0	0%	0	0%	0	0%
3. klasse	29	74%	3	8%	7	18%	0	0%	39	100%
4. klasse	0	0%	0	0%	0	0%	0	0%	0	0%
5. klasse	41	75%	8	15%	3	5%	3	5%	55	100%
6. klasse	0	0%	0	0%	0	0%	0	0%	0	0%
7. klasse	0	0%	0	0%	0	0%	0	0%	0	0%
8. klasse	9	53%	6	35%	1	6%	1	6%	17	100%
9. klasse	0	0%	0	0%	0	0%	0	0%	0	0%
I alt	79	71%	17	15%	11	10%	4	4%	111	100%

Tabel 5. Elevernes transportmiddel fra skole, fra fritidshjem, fra sport/ fritidsaktivitet eller fra en kammerat til hjem.

På Langmarkskolen bliver flere elever kørt i bil mellem skole og hjem om morgenen end om eftermiddagen, mens andelen af gående elever er højere om eftermiddagen end om morgenen. Dette kan være en indikation af, at mange ikke har længere mellem skole og hjem end det er muligt at gå.

Ifølge "Forslag til Handlingsplan for trafik sikre skolebørn, 2005" har Horsens Kommune en målsætning om, at 80 % af skolebørnene fra 2. klassetrin og opefter skal være selvtransporterende i år 2010, dvs. enten til fods, på cykel eller i bus.

Denne målsætning har Langmarkskolen allerede på nuværende tidspunkt levet op til med udgangspunkt i elever fra 3., 5. og 8. klassetrin, som er de elever, der har deltaget i spørgeskemaundersøgelsen. Mere end 85 % af eleverne er allerede i dag selvtransporterende.

2.2 Transportvaner

En mindre del af de gående elever og ingen af de cyklende er blevet fulgt af en voksen til skole. Af de cyklende elever, har hver fjerde elev angivet, at de anvender cykelhjelm.

Af de elever der bliver kørt i bil, har alle mulighed for at cykle eller gå, mens 3 ud af 4, af de elever, der anvender offentlig transport, har mulighed for at gå.

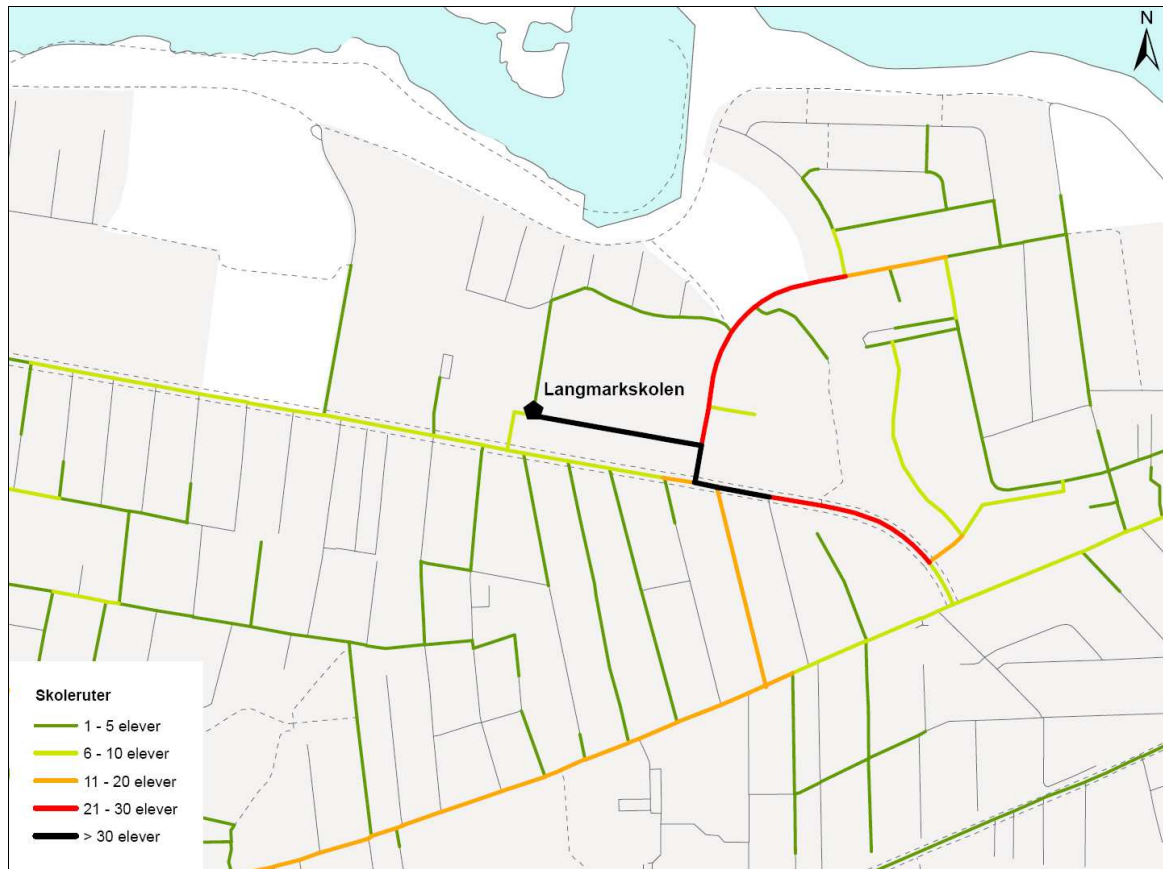
Spørgsmål	Ja		Nej	
	Antal	Andel	Antal	Andel
Gående: Er du blevet fulgt af en voksen?	4	5%	70	95%
Cyklende: Er du blevet fulgt af en voksen?	0	0%	16	100%
Cyklende: Bruger du cykelhjelm?	4	25%	12	75%
Kørt i bil: Har du mulighed for at cykle eller gå?	17	100%	0	0%
Kørt i bus / tog: Har du mulighed for at cykle eller gå?	3	75%	1	25%

Tabel 6. Elevernes besvarelser vedrørende deres transportvaner.

2.3 Elevernes ruter til og fra skole

På efterfølgende figur ses de ruter til og fra skole som de gående og cyklende elever har udpeget omkring Langmarkskolen.

Kortet viser endvidere de ruter, som nogle elever på de naboliggende skoler anvender.



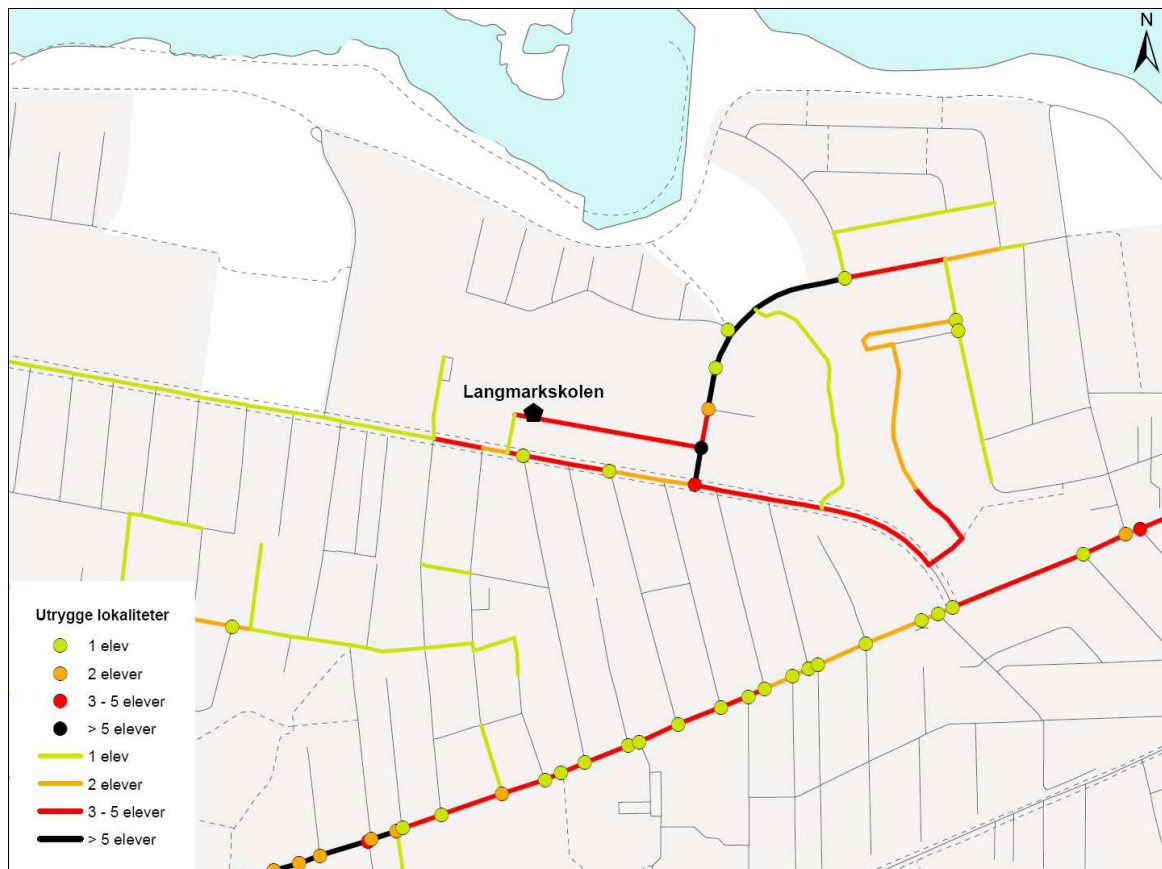
Figur 2. Udpegning af ruter til og fra skole for de gående og cyklende omkring Langmarkskolen.

2.4 Udpegede farlige og utrygge lokaliteter på skolevejene

På efterfølgende figur ses de lokaliteter omkring Langmarkskolen, som eleverne har udpeget som værende utrygge eller farlige at færdes på.

Udpegningen af utrygge lokaliteter omkring Langmarkskolen viser, at der er en del lokaliteter, der opfattes som utrygge af mellem 1 og 5 elever.

Kortet viser endvidere utrygge lokaliteter, som nogle elever på de naboliggende skoler har udpeget.



Figur 3. Samtlige elevers angivelse af farlige og utrygge steder på veje og stier omkring Langmarkskolen.

Hyppigst udpegede lokaliteter

I efterfølgende tabel er angivet de lokaliteter, som hyppigst er nævnt af eleverne som værende utrygge (> 5 elever). I tabellen er ligeledes angivet årsagen til, hvorfor de er blevet udpeget.

Der er to strækninger og et kryds, der er udpeget af flere end 5 elever.

Lokalitet	Høj hastighed	Høj trafikintensitet	Meget lastbiltrafik	Farligt kryds	Bilerne holder ikke tilbage	Dårlige oversigtsforhold	Ingen cykelsti	Svært at krydse vejen	Andet
Bakkesvinget	X	X					X		
Sundvej	X	X					X		X
Bakkesvinget / Nørrebakken	X	X		X	X				

Tabel 7. De hyppigst udpegede lokaliteter omkring Langmarkskolen.

Det bør bemærkes, at Sundvej ikke primært er udpeget af elever fra Langmarkskolen, men elever fra andre skoler i nærområdet.

Kommentarer fra skolens skolebestyrelse

Der er ikke indkommet nogle kommentarer fra skolebestyrelsen i forbindelse med trafikforholdene omkring Langmarkskolen.

3 SAMMENLIGNING MED HELE KOMMUNEN

Nedenfor sammenlignes besvarelserne fra Langmarkskolen med besvarelserne fra hele Horsens Kommune. Man skal dog være opmærksom på, at resultaterne afhænger af, hvilke klassetrin, der har deltaget. På Langmarkskolen har elever fra 3., 5. og 8. klasse deltaget i undersøgelsen.

	Langmarkskolen		Hele kommunen	
	Antal	Andel	Antal	Andel
Transportmiddel til skole				
- Er gået	74	67%	614	28%
- På cykel	16	14%	896	41%
- Blevet kørt i bil	17	15%	381	18%
- Taget bus / tog	4	4%	280	13%
Aktivitet efter skole				
- Hjem	75	68%	1.322	61%
- Fritidshjem	4	4%	167	8%
- Sport / Fritidsaktivitet	17	15%	245	11%
- Besøge kammerat	15	14%	437	20%
Transportmiddel til aktivitet				
- Er gået	14	39%	288	34%
- På cykel	11	31%	336	40%
- Blevet kørt i bil	11	31%	146	17%
- Taget bus / tog	0	0%	80	9%
Transportmiddel til hjemmet				
- Er gået	79	71%	662	30%
- På cykel	17	15%	868	40%
- Blevet kørt i bil	11	10%	367	17%
- Taget bus / tog	4	4%	274	13%
Transportvaner				
- Gående; fulgt af en voksen	4	5%	44	7%
- Cyklende; fulgt af en voksen	0	0%	20	2%
- Cyklende bruger cykelhjelm	4	25%	305	38%
- Kørt i bil, men har mulighed for at cykle eller gå	17	100%	287	89%
- Kørt i bus / tog, men har mulighed for at cykle/gå	3	75%	14	67%

Tabel 8. Sammenligning af Langmarkskolen med hele kommunen.

Langmarkskolen afviger fra det generelle billede i kommunen ved, at der er væsentlig flere elever, der går til og fra skole, samt væsentlig færre elever, der cykler til og fra skole. Samtidig er andelen af elever på Langmarkskolen, der bliver kørt i bil eller anvender offentlig transport til og fra skole, under gennemsnittet for hele kommunen.

Der er relativt færre elever, som bruger cykelhjelm på Langmarkskolen end for hele kommunen.

Elevernes primære valg af aktiviteter efter skole er at tage hjem, hvilket svarer til det generelle billede i kommunen, hvor denne aktivitet har den højeste andel af elever.